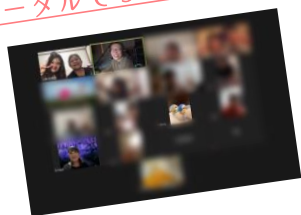


オンラインに参加した人数  
トータルで300人越え!



# 第10回 オンライン 笑みだち会

他団体の会員様も大歓迎!

時間  
21:00  
~  
22:30  
※zoom使用

「知りたい人」と「知ってる人」を結ぶ



スマホOK!



視聴のみOK!



交流あり!



参加費無料

## ファミリーの部 2/19(金) ※早井恵里不在

### ファミリーの部とは?

口唇裂・口蓋裂疾患のお子さんを持つ親御さんを対象にした子育ての悩みについて相談したり情報を共有する場です。

お子さんの寝かしつけ中はラジオ感覚で視聴し寝かしつけに成功した後は顔出して参加者と交流したりご自身の都合の良い形で参加出来ると好評です♪

申込はこちら



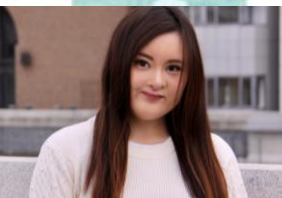
## 本人の部 2/25(木) ※YOU不在

### 本人の部とは?

口唇裂・口蓋裂疾患の当事者を対象にした誰にも言えなかった感情を共感できる場です。

参加者は高校生~60代と老若男女問わず和気あいあい盛り上がるのは笑みだち会ならでは♪口唇口蓋裂あるあるで悩みを吹っ飛ばしましょう!

申込はこちら



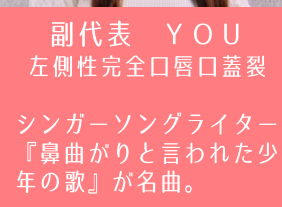
代表 小林えみか  
両側性完全唇顎口蓋裂

スログ「私、重度の口唇口蓋裂です。」で注目を浴びる。



専務理事 早井恵里  
両側性完全唇顎口蓋裂

看護師。親子関係に悩んできた当事者として赤裸々に話す姿に定評あり。



副代表 YOU  
左側性完全口唇口蓋裂

シンガーソングライター『鼻曲がりと言われた少年の歌』が名曲。



おかん

小林えみかの母親でファミリーの部のみ参加。悩みも笑いに変わる持ち主で賑やかし担当。



©2019 HARIKEN / 笑みだち会

お問い合わせ先

info@emidachikai.org

NPO法人笑みだち会