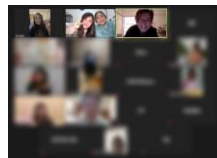
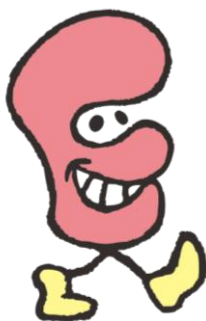
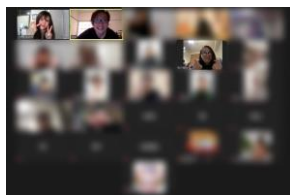


# 第20回オンライン笑みだち会

時間 21:00~22:30

※zoom使用

知りたい人と知ってる人が  
繋がるコミュニティ♪



©2019 HARIKEN / 笑みだち会 他団体の会員様也大歓迎!



スマホOK!



視聴のみOK!



交流あり!



参加費無料

## ファミリーの部とは?

ファミリーの部  
1/20木

口唇裂・口蓋裂疾患のお子さんを持つ親御さんを対象にした子育ての悩みについて相談したり情報を共有する場です。

お子さんの寝かしつけ中はラジオ感覚で視聴し寝かしつけに成功した後は顔出して参加者と交流したりご自身の都合の良い形で参加出来ると好評です!

申込はこちら



## 本人の部とは?

本人の部  
1/27木

口唇裂・口蓋裂疾患の当事者を対象にした誰にも言えなかった感情を共感できる場です。

参加者は中高生~60代と老若男女問わず和気あいあい盛り上がるのは笑みだち会ならでは! 口唇口蓋裂あるあるで悩みを吹っ飛ばしましょう!

申込はこちら



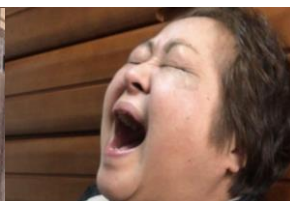
代表 小林えみか  
両側性完全唇顎口蓋裂



副代表 YOU  
左側性完全口唇口蓋裂



理事 丸山大貴  
両側性完全唇顎口蓋裂



おかん

スログ「私、重度の口唇口蓋裂です。」で注目を浴びる。

シンガーソングライター『鼻曲がりと言われた少年の歌』が名曲。

海外医学部卒/臨床や研究のみならず、患者や家族の包括的支援の実現に向けて活動中。

小林えみかの母親でファミリーの部のみに参加。悩みも笑いに変わる賑やかし担当。

お問い合わせ

NPO法人笑みだち会  
info@emidachikai.org

